



**PERİYODİK  
KONTROL, TEST VE  
ÖLÇÜM HİZMETLERİ**

## İş Ekipmanlarının Kullanımında Sağlık ve Güvenlik Şartları Yönetmeliği

Bu Yönetmeliğin amacı, 20/6/2012 tarihli ve 6331 sayılı İş Sağlığı ve Güvenliği Kanunu kapsamına giren tüm işyerlerinde, iş ekipmanlarının kullanımı ile ilgili sağlık ve güvenlik yönünden uyulması gerekli asgari şartları belirlemektir.

Bu yönetmeliğin Ek III bölümünde yer alan 1.4. maddesinde "Periyodik kontrol aralığı ve kriterleri standartlar ile belirlenmemiş iş ekipmanlarının periyodik kontrolleri, varsa imalatçının öngördüğü aralık ve kriterlerde yapılır. Bu hususlar, imalatçı tarafından belirlenmemiş ise iş ekipmanının periyodik kontrolü, bulunduğu işyeri ortam koşulları, kullanım sıklığı ile kullanım süresi gibi faktörler göz önünde bulundurularak, yapılacak risk değerlendirmesi sonuçlarına göre, belirlenecek aralıklarda yapılır. Belirlenen periyodik kontrol aralığının bu Yönetmelikte belirtilen istisnalar dışında 1 yılı aşmaması gerekir.

İş Sağlığı ve Güvenliği kapsamında işletmeler tarafından talep edilen İş Ekipmanlarının Periyodik Kontrol ve Test Hizmetleri alanında faaliyetlerini sürdüren Pedem Muayene ve Gözetim, bu alanda ülkemizin önemli büyük kuruluşları başta olmak üzere tüm sektörlerdeki müşteri gruplarına sizlerin güveni ve desteği ile hizmet vermektedir.

Pedem Muayene ve Gözetim; TÜRKAK tarafından akredite edilmiş A Tipi Muayene Kuruluşu olarak sizlere sunacağı tüm periyodik kontrol raporları, Aile Çalışma ve Sosyal Hizmetler Bakanlığı tarafından istenen yetki ve geçerliliğe sahiptir.

## 1. Kaldırma ve İletme Makinaları

### 1.A.1 Vinç

- 1.A.1.1. Gezer Köprülü Vinç
- 1.A.1.2. Portal Vinç
- 1.A.1.3. Monoray Vinç
- 1.A.1.4. Mobil Vinç
- 1.A.1.5. Kule Vinç
- 1.A.1.6. Yükleyici Kren
- 1.A.1.11. Döner Kollu Vinç

### 1.A.2. Caraskal

### 1.A.3. Platform

- 1.A.3.1. Yükseltilebilen Seyyar İş Platformu
- 1.A.3.3. Asılı Erişim Donanımı
- 1.A.3.4. Sütunlu Çalışma Platformu

### 1.A.4. Taşıt Kaldırma Donanımı

### 1.A.6. Kriko

### 1.A.7. Çektirme

- 1.A.7.1. Halatlı Çektirme
- 1.A.7.2. Zincirli Çektirme

### 1.A.8. Transpalet

### 1.A.9. İstif Makinesi

### 1.A.10. Forklift

### 1.A.11. Yürüyen Merdiven (\*)

### 1.A.12. Yürüyen Bant (\*)

### 1.A.14. Sabit İniş Mahalline Hizmet Veren Makine (\*)

### 1.A.19. İnşaat Asansörü

### 1.A.20. Hareketli Yükleme Rampası (\*)

### 1.A.21. Kuyruktan Kaldırıcı (\*)

## PERİYODİK KONTROL DÖNEMİ

## PERİYODİK KONTROL KRİTERLERİ

Standartlarda süre belirtilmemişse 1 yıl

TS 10116, TS EN 280+A1, TS EN 818-6+A1, TS EN 1495+A2, TS EN 1709, TS EN 12079-3, TS EN 81-3+A1, TS EN 13015+A1, TS ISO 9386-1, TS ISO 9386-2, TS EN 12158-1+A1, TS EN 12158-2+A1, TS EN 12159, TS EN 12927-7, TS EN 13157+A1, TS EN ISO 13534, TS ISO 789-2, TS ISO 3056, TS ISO 4309, TS ISO 7592, TS ISO 9927-1, TS ISO 11662-1, TS ISO 12480-1, TS ISO 12482 (Ek ibare:RG-24/4/2017-30047) ASME B30.17, FEM 9.751, FEM 9.752, FEM 9.755 ve FEM 9.756 standartlarında belirtilen kriterlere uygun olarak yapılır.

(\*) işaretliler akreditasyon kapsamı dışındadır.

## 2.Basınçlı Kaplar

- 2.A.1. Endüstriyel Otoklav (\*)
- 2.A.2. Basınçlı Hava Tankı
- 2.A.3. Kompresör Hava Tankı
- 2.A.4. Hidrofor/Genleşme Tankı
- 2.A.5. Buhar Jeneratörü
- 2.A.6. Boyler/Akümülyasyon Tankı
- Boya Kazanı (\*)
- Azot Tankı (\*)
- Emniyet Ventili (\*)
- Kompresör (\*)
- Sıvılaştırılmış Gaz Tankları (LPG ve benzeri yer altı, yer üstü tankları) (\*)

## 3.Kazanlar

- 3.A.1. Buhar Kazanı
- 3.A.2. Kalorifer/Sıcak Su Kazanı
- 3.A.3. Ütü Kazanı
- 3.A.4. Kızgın Yağ Kazanı
- 3.A.6. Buharlı Pişirme Kazanı
- 3.A.7. Kızgın Su Kazanı

## 19.A.3. Kazan Dairesi ve Isı Merkezleri

- 19.A. Yerleşim Uygunluk Muayenesi (\*)

## PERİYODİK KONTROL DÖNEMİ

## PERİYODİK KONTROL KRİTERLERİ

Standartlarda süre belirtilmemişse 1 yıl

İş Ekipmanlarının Kullanımında Sağlık ve Güvenlik Şartları Yönetmeliği  
TS 1203 EN 286-1,  
TS EN 1012-1,  
TS EN 13445-5

İş Ekipmanlarının Kullanımında Sağlık ve Güvenlik Şartları Yönetmeliği  
TS 2025, TS EN 12952-6, TS 377-5 EN 12953-5  
TS EN 13445-5, TS EN 303-1, TS EN 303-3 ve TS EN 303-5

İş Ekipmanlarının Kullanımında Sağlık ve Güvenlik Şartları Yönetmeliği

(\*) işaretliler akreditasyon kapsamı dışındadır.

## 6.A.1 Elektrik Tesisatı

- 6.A.1.1. Topraklama Tesisatı
- 6.A.1.3 Yıldırımdan Korunma Tesisatı
- 6.A.1.4. Artık/Kaçak Akım Ölçümü
- 6.A.1.5. Elektrik Panosu Görsel Kontrolü
- 6.A.1.6. Elektrik Panosu Fonksiyon Kontrolü
- 6.A.1.7. Termografik Muayene
- 6.A.1.12 Jeneratörler
- 6.A.2 Katodik Koruma
  - 6.A.2.1. Gömülü Metalik Tanklar ve İlgili Boru Sistemi

## İskele, Tesisat ve Tezgahlar

- Yapı İskeleleri (\*)
- Tezgahlar (\*)
- Demir Kesme ve Bükme Tezgahları (\*)
- Raf Sistemleri (\*)
- Havalandırma ve Klima Tesisatı (\*)

### PERİYODİK KONTROL DÖNEMİ

### PERİYODİK KONTROL KRİTERLERİ

Standartlarda süre belirtilmemişse  
1 yıl

Elektrik Tesislerinde Topraklamalar Yönetmeliği, Elektrik Kuvvetli Akım Tesisleri Yönetmeliği, Elektrik İç Tesisleri Yönetmeliği, TS EN 62305-1, TS EN 62305-3, TS ISO 8528-1, TS EN 13509, TS EN 13636 standartlarında belirtilen hususlara göre yapılır.

Standartlarda süre belirtilmemişse 1 yıl,  
Yapı İskeleleri Standartlarda süre belirtilmemişse 6 ay

İş Ekipmanlarının Kullanımında Sağlık ve Güvenlik Şartları Yönetmeliği Projede belirtilen kriterlere uygun olup olmadığının belirlenmesine yönelik olarak yapılır. TS EN 1495 + A2, TS EN 1808, TS EN 692+A1, TS EN 693+A2

(\*) işaretliler akreditasyon kapsamı dışındadır.

## 5. Yangından Koruma Sistemleri

### PERİYODİK KONTROL DÖNEMİ

### PERİYODİK KONTROL KRİTERLERİ

- 5.A.1. Yağmurlama (Sprinkler)Sistemleri (\*)
- 5.A.2.Yangın Su Deposu (\*)
- 5.A.3.Yangın Pompa İstasyonu (\*)
- 5.A.4.Yangın Hidrant Sistemi (\*)
- 5.A.5.Yangın Dolap Sistemi (\*)
- 5.A.8.Köpüklü Söndürme Sistemleri (\*)
- 5.A.9.Portatif Yangın Söndürme Tüpleri Yerleşimi (\*)
- 5.A.10.Algılama Alarm Sistemleri (\*)
- 5.A.11.Temiz Gazlı Otomatik Söndürme Sistemleri (\*)
- 5.A.12.CO2 Gazlı Otomatik Söndürme Sistemleri (\*)
- 5.A.13.Kuru/Sıvı Kimyevi Otomatik Söndürme Sistemleri (\*)
- 5.A.14.Acil Aydınlatma Ve Yönlendirme Sistemleri (\*)
- 5.A.16.Kaçış Yolu Basınçlandırma Sistemleri (\*)

Standartlarda süre belirtilmemişse 1 yıl

Projede belirtilen kriterlere uygun olup olmadığının belirlenmesine yönelik olarak yapılır.  
Ayrıca TS 9811, TS EN 671-3, TS EN 12416-1+A2, TS EN 12416-2+A1, TS EN 12845 standartlarında belirtilen kriterlere uygun olarak yapılır.

(\*) işaretliler akreditasyon kapsamı dışındadır.

## 7. İş Makinaları

### PERİYODİK KONTROL DÖNEMİ

### PERİYODİK KONTROL KRİTERLERİ

- Ekskavatör (\*)  
Kazıcı Yükleyici (Beko Loader) (\*)  
Yükleyici (Loader) (\*)  
Finisher (\*)  
Fore Kazık (\*)  
Dozer (\*)  
Greyder (\*)  
Beton Pompası (\*)  
Damperli Kamyon (\*)  
(\*) işaretililer akreditasyon kapsamı dışındadır.

Standartlarda süre belirtilmemişse 1 yıl

TS 10116, TS EN 280+A1, TS EN 818-6+A1, TS EN 1495+A2, TS EN 1709, TS EN 12079-3, TS EN 81-3+A1, TS EN 13015+A1, TS ISO 9386-1, TS ISO 9386-2, TS EN 12158-1+A1, TS EN 12158-2+A1, TS EN 12159, TS EN 12927-7, TS EN 13157+A1, TS EN ISO 13534, TS ISO 789-2, TS ISO 3056, TS ISO 4309, TS ISO 7592, TS ISO 9927-1, TS ISO 11662-1, TS ISO 12480-1, TS ISO 12482  
(Ek ibare:RG-24/4/2017-30047)  
ASME B30.17, FEM 9.751, FEM 9.752, FEM 9.755 ve FEM 9.756 standartlarında belirtilen kriterlere uygun olarak yapılır.

(\*) işaretililer akreditasyon kapsamı dışındadır.

## PERİYODİK KONTROL KRİTERLERİ

**Kaldırma ve İletme Ekipmanları;** işyerlerinde yük, personel ve malzeme kaldırma ve taşınmasında sürekli olarak kullanılan ve işletme koşulları açısından yapısal olarak sürekli tehlike barındıran makine ve ekipmanlardır.

**Kaldırma ve İletme Ekipmanlarının Periyodik Kontrol Zorunluluğu;** İş Ekipmanlarının Kullanımında Sağlık ve Güvenlik Şartları Yönetmeliği'nin Ek-III bölümünde 2. Periyodik Kontrol Tabi İş Ekipmanları maddesinin altındaki 2.2. bendinde (Kaldırma ve İletme Ekipmanları) ve alt bentlerinde belirtilmiştir.

**Kaldırma ve İletme Ekipmanları Periyodik Kontrolünde;**

Standartlarda aksi belirtilmediği sürece, statik yük testinde beyan edilen yükün en az 1,25 katını etkili ve güvenli bir şekilde kaldıracak ve askıda tutabilecek güçte olmalıdır ve bunların bu yüke dayanıklı ve yeterli yük frenleri bulunmalıdır.

**Pedem Muayene ve Gözetim;** bünyesindeki yetkili Muayene Personelleri ve gerekli kalibre edilmiş kontrol araçları vasıtasıyla işletmenizde kullanılan **Kaldırma ve İletme Ekipmanlarının** periyodik kontrollerinde **A Tipi Akredite Muayene Kuruluşu** olarak sizlere 3.taraf gözetim hizmeti sunmaktadır.





## PERİYODİK KONTROL KRİTERLERİ

**Basıncı Kaplar;** basınç altında (en az 0,5 bar) çalışan ve özellikle sanayi iş kollarının da yoğun olarak kullanılan, iş sağlığı ve güvenliği açısından yüksek riskli makine ve ekipmanların arasında sayılmaktadır.

**Basıncı Kapların Periyodik Kontrol Zorunluluğu ;** İş Ekipmanlarının Kullanımında Sağlık ve Güvenlik Şartları Yönetmeliği'nin Ek-III bölümü 2. Periyodik Kontrole Tabi İş Ekipmanları maddesinin altındaki 2.1. bendinde (Basıncı Kap ve Tesisatlar) ve alt bentlerinde belirtilmiştir.

**Basıncı Kapların Kontrolünde;** temel prensip olarak hidrostatik test yapılması esastır. Bu testler, standartlarda aksi belirtilmediği sürece işletme basıncının 1,5 katı ile yapılır.

**Pedem Muayene ve Gözetim;** bünyesindeki yetkili Muayene Personelleri ve gerekli kalibre edilmiş kontrol araçları vasıtasıyla işletmenizdeki kullanılan **Basıncı Kapların** periyodik kontrollerinde **A Tipi Akredite Muayene Kuruluşu** olarak sizlere 3.taraf gözetim hizmeti sunmaktadır.



## PERİYODİK KONTROL KRİTERLERİ

**Kazanlar;** basınç altında (en az 0,5 bar) çalışan ve özellikle sanayi iş kollarının da yoğun olarak kullanılan, iş sağlığı ve güvenliği açısından yüksek riskli makine ve ekipmanların arasında sayılmaktadır.

**Kazanların Periyodik Kontrol Zorunluluğu ;** İş Ekipmanlarının Kullanımında Sağlık ve Güvenlik Şartları Yönetmeliği'nin Ek-III bölümü 2. Periyodik Kontrole Tabi İş Ekipmanları maddesinin altındaki 2.1. bendinde ve alt bentlerinde belirtilmiştir.

**Kazanların Kontrolünde;** temel prensip olarak hidrostatik test yapılması esastır. Bu testler, standartlarda aksi belirtilmediği sürece işletme basıncının 1,5 katı ile yapılır.

**Pedem Muayene ve Gözetim;** bünyesindeki yetkili Muayene Personelleri ve gerekli kalibre edilmiş kontrol araçları vasıtasıyla işletmenizde kullanılan **Kazanların** periyodik kontrollerinde **A Tipi Akredite Muayene Kuruluşu** olarak sizlere 3.taraf gözetim hizmeti sunmaktadır.



## PERİYODİK KONTROL KRİTERLERİ

Kazanlar güvenli şekilde kurulduğu ve çalıştırıldığı zaman hayatı ve üretimi kolaylaştırır; güvenlik şartlarına uyulmadığı zaman ise hem ortamda çalışanlara, hem işletmenin kendisine, hem de çevrede yaşayanlara tehdit oluşturabilen çok tehlikeli ekipmanlardır.

Bu risklerden kaçınmak, kaza oluşumlarını engellemek ve işletmelerin birtakım resmi işlemleri için (ruhsat alma, doğalgaz ve lpg dönüşümleri, belediyeler ve gaz dağıtım şirketleri tarafından istenen kazan dairesi uygunluğuna dair rapor taleplerinde) **Kazan Daireleri ve Isı Merkezleri** uygunluk kontrolleri yapılması zorunludur.

**Pedem Muayene ve Gözetim;** bünyesindeki yetkili Muayene Personelleri ve gerekli kalibre edilmiş kontrol araçları vasıtasıyla işletmenizdeki kullanılan **Kazan Dairesi ve Isı Merkezlerinin** periyodik kontrollerinde **A Tipi Akredite Muayene Kuruluşu** olarak sizlere 3.taraf gözetim hizmeti sunmaktadır.



## PERİYODİK KONTROL KRİTERLERİ

**Elektrik Tesisatı;** işletmelerde elektrikli makine, ekipman ve tesisatlarının kullanımı adeta üretimi oluşturan tüm süreçlerin kaynağı olmakta ve iş güvenliği ile ilgili aynı oranda dikkat edilmesi gereken tehlike unsurları olarak karşımıza çıkmaktadır.

**Elektrik Tesisatının Periyodik Kontrol Zorunluluğu;** İş Ekipmanlarının Kullanımında Sağlık ve Güvenlik Şartları Yönetmeliği'nin Ek-III bölümü 2. Periyodik Kontrol Tabi İş Ekipmanları maddesinin altındaki 2.3. bendinde (Tesisatlar) ve alt bentlerinde belirtilmiştir

**Pedem Muayene ve Gözetim;** bünyesindeki yetkili Muayene Personelleri ve gerekli kalibre edilmiş kontrol araçları vasıtasıyla işletmenizde kullanılan **Elektrik Tesisatının** periyodik kontrollerinde **A Tipi Akredite Muayene Kuruluşu** olarak sizlere 3.taraf gözetim hizmeti sunmaktadır.



## PERİYODİK KONTROL KRİTERLERİ

**İskeleler;** özellikle yapı işlerinde kullanımlarında yaşanan uygunsuzluklar nedeniyle ülkemizde sık sık ölümlerle gündeme gelmektedir, diğer tüm makine ve ekipmanlar gibi periyodik olarak kontrol edilmeleri zorunlu hale gelmiştir.

**İskelelerin Periyodik Kontrol Zorunluluğu;** İş Ekipmanlarının Kullanımında Sağlık ve Güvenlik Şartları Yönetmeliği'nin Ek-II bölümü 4.3. (İskelelerin kullanımı ile ilgili özel hükümler) maddesi ve alt bentlerinde belirtilmiştir.

**Havalandırma ve Klima Tesisatlarının Periyodik Kontrol Zorunluluğu;** İş Ekipmanlarının Kullanımında Sağlık ve Güvenlik Şartları Yönetmeliği'nin Ek-III bölümü 2. Periyodik Kontrolüne Tabi İş Ekipmanları maddesinin altındaki 2.3. bendinde (Tesisatlar) ve alt bentlerinde belirtilmiştir.

**Tezgahların Periyodik Kontrol Zorunluluğu;** İş Ekipmanlarının Kullanımında Sağlık ve Güvenlik Şartları Yönetmeliği EK-III bölümünde yer alan 2.4 bendi ve alt bentlerinde belirtilmiştir.

**Pedem Muayene ve Gözetim;** bünyesindeki yetkili Muayene Personelleri ve gerekli kalibre edilmiş kontrol araçları vasıtasıyla işletmenizde kullanılan **İskele, Tesisat ve Tezgahların** periyodik kontrollerinde **A Tipi Akredite Muayene Kuruluşu** olarak sizlere 3.taraf gözetim hizmeti sunmaktadır.



## PERİYODİK KONTROL KRİTERLERİ

**Yangından Koruma Sistemleri;** bir yangınla ne zaman nerede ve hangi şartlar altında karşılaşılacağını kestirmek mümkün değildir. Yangından doğabilecek can kaybı ve işletmenin zararlarını önlemenin veya azaltmanın en başta gelen yolu, yangına neden olabilecek faktörleri ortadan kaldırmak ve yangına hemen müdahale edebilecek tedbirleri almaktır. Yangın güvenlik önlemlerinin alınması, yangını söndürme işleminden ve yangının verdiği zararlardan daha ekonomiktir. Bu tedbirler, inşaat döneminde uygulanmalı ve işletme döneminde işlerliği sağlanmalıdır.

**Yangından Koruma Sistemlerinin Periyodik Kontrol Zorunluluğu;** İş Ekipmanlarının Kullanımında Sağlık ve Güvenlik Şartları Yönetmeliği'nin Ek-III bölümü 2. periyodik kontrole tabi iş ekipmanları maddesinin altındaki 2.3. bendinde (Tesisatlar) ve alt bentlerinde belirtilmiştir.

**Pedem Muayene ve Gözetim;** bünyesindeki yetkili Muayene Personelleri ve gerekli kalibre edilmiş kontrol araçları vasıtasıyla işletmenizde kullanılan **Yangından Koruma Sistemlerinin** periyodik kontrollerinde **A Tipi Akredite Muayene Kuruluşu** olarak sizlere 3.taraf gözetim hizmeti sunmaktadır.

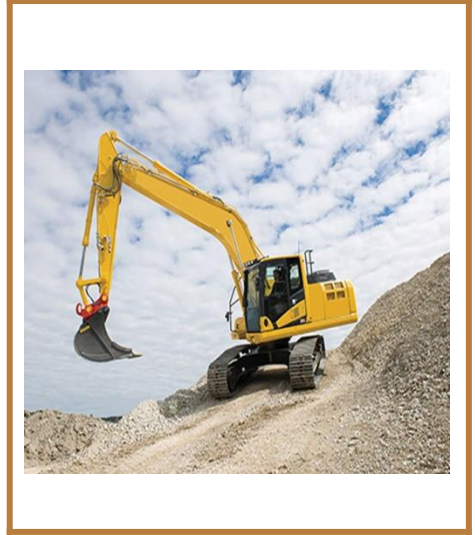


## PERİYODİK KONTROL KRİTERLERİ

**İş Makinaları;** karayolunda kullanılmayan ve karayolu trafik muayenesi kapsamında yer almayan iş makinesi periyodik kontrolleri, iş kazalarının, can ve mal kayıplarının önlenmesi için oldukça önemlidir.

**İş Makinalarının Periyodik Kontrol Zorunluluğu;** İş Ekipmanlarının Kullanımında Sağlık ve Güvenlik Şartları Yönetmeliği'nin Ek-III bölümünde 2. Periyodik Kontrol Tabi İş Ekipmanları maddesinin altındaki 2.2. bendinde (Kaldırma ve İletme Ekipmanları) ve alt bentlerinde belirtilmiştir.

**Pedem Muayene ve Gözetim;** bünyesindeki yetkili Muayene Personelleri ve gerekli kalibre edilmiş kontrol araçları vasıtasıyla işletmenizdeki kullanılan İş Makinalarının periyodik kontrollerinde A Tipi Akredite Muayene Kuruluşu olarak sizlere 3.taraf gözetim hizmeti sunmaktadır.



## Kalite Politikamız

**Pedem Muayene ve Gözetim;** İş Sağlığı ve Güvenliği alanında periyodik olarak yapılması zorunlu olan periyodik kontrol, test, ölçüm ve analizlerin TS EN ISO/IEC 17020:2012 standardı kapsamında gerçekleştirmek ve müşterilerimizin talep ettikleri hizmet alımlarını, ulusal ve/veya uluslararası standartlara, ilgili kanun ve yönetmeliklere uygun olarak etkin yönetmek. Hizmet kalite standardımızı sürekli iyileştirmek ve geliştirmek üzere taahhüt vermektir.

## Gizlilik Beyanımız

**Pedem Muayene ve Gözetim;** muayene işlemleri sırasında edindiği bilgilerin gizliliğinin korunacağı güvencesini müşterisi ile yaptığı yazılı sözleşmelerde taahhüt etmektedir. Tüm telif ve patent hakları korunmaktadır.

## Muayene Kuruluşu Bağımsızlık Beyanımız

**Pedem Muayene ve Gözetim;** TS EN ISO/IEC 17020:2012 standardı çerçevesindeki tüm şartlara bağlı kalarak, tarafsızlık ve bağımsızlık kriterlerini uygun hizmet vermek ve 3. taraf gözetim yapmak üzere faaliyetler yürütmeye devam edeceğiz.

## Personel Bağımsızlık Beyanımız

**Pedem Muayene ve Gözetim** bünyesinde çalışacağım işlerin tarafsızlık ve bağımsızlık kriterleriyle çelişmeyecek işlerden olacağını, etik değerlere bağlı kalacağımı; bu kriterlerle çelişme şüphesi bulunan işyerlerine hizmet verilmemesi için muayene kuruluşuma söz konusu yakın ilişkide olduğum şirketleri bildirmeyi, akrabalık, farklı ticari ilişki vb. bağlarımın bulunduğu firmalarda görev verilmesi durumunda muayene kuruluşuma bilgi vererek bu firmaların muayenelerinde görev almamayı kabul ve taahhüt ederim.



Uzun yıllar boyunca bizlere güvenip desteklerini eksik etmeyen, kurumumuzun büyümesinde ve hizmetlerini genişleterek kalitesini artırmasına katkı sağlayan tüm değerli iş ortaklarımız ve müşterilerimize teşekkür ederiz.

REFERANSLARIMIZ

# PEDEM

MUAYENE ve GÖZETİM



TÜRK AKREDİTASYON KURUMU

## AKREDİTASYON SERTİFİKASI

A tipi Muayene Kuruluşu olarak faaliyet gösteren,

**PEDEM MUAYENE VE GÖZETİM TİCARET LİMİTED ŞİRKETİ**

Yakınca Mahallesi Alparslan Türkeş Bulvarı No:2/1A Yeşilyurt 44920 MALATYA / TÜRKİYE

TÜRKAK tarafından yapılan denetim sonucunda TS EN ISO/IEC 17020:2012 Standardına göre Ek'te yer alan kapsamlarda akredite edilmiştir.

Akreditasyon No : AB-0647-M  
Akreditasyon Tarihi : 24 Mayıs 2021

Bu Sertifika, yukarıda açık adı ve adresi yazılı Kuruluşun TS EN ISO/IEC 17020:2012 Standardına, ilgili Yönetmelik ve Tebliğlere uygunluğunu sürdürmesi halinde, 23 Mayıs 2025 tarihine kadar geçerlidir.



*Banül*  
G. Banu MÜDERRİSOĞLU  
Genel Sekreter

Türk Akreditasyon Kurumu (TÜRKAK) ISO/IEC 17020 alanında Avrupa Akreditasyon Birliği (EA) ve Uluslararası Laboratuvar Akreditasyon Birliği (ILAC) ile çok taraflı anlaşma (MLAMRA) imzalamıştır.

+90 312 310 82 00 - www.turkak.org.tr

Özalper Mahallesi Tuğra Sokak  
Can Apartmanı No: 10/2  
Yeşilyurt/MALATYA  
info@pedemmuayene.com  
www.pedemmuayene.com  
0 422 503 65 50  
0 507 866 26 00